

jung, modern und urban Leben, schöne Maisonettewohnung! All-In Miete!



Objektreferenz:	1.209.303-1597f442-fbda-4a26-a1fb-e7d5f4913587	Straße:	Brühlstraße 11 A-F
Ort:	30169 Hannover	Stadtteil:	Calenberger Neustadt
Lage:	III. Obergeschoss	Verfügbar ab:	01.07.2026
Wohnfläche:	40,58 m ²	Anzahl Zimmer:	1,0
Baujahr:	2020	Befuerung:	Fernwärme
Kontaktperson:	Laura Walther	Kaltmiete:	689,00 €
Nebenkosten:	53,00 €	Heizkosten:	162,00 €
Genossenschaftsanteil:	2.750,00 €		

* Wenn Heizkosten hier nicht ausgewiesen sind, müssen diese an den Energieversorger gezahlt werden.

Energieausweis

Ausweisart:	BEDARF	erstellt:	2014
Baujahr Heizung:	2020	Wertklasse:	B
Primärer Energieträger:	Fernwärme	Endenergiebedarf:	70.0 kWh/m ² /a

Objektbeschreibung:

Objektreferenz: 1.209.303

Wohnen bei der WGH-Herrenhausen eG im neuen Wohnquartier Brühlstraße 11 A-F. Das Objekt Brühlstraße 11 A-F liegt 300 m und damit keine 5 Fußminuten vom Conti-Campus, sowie ca. 10 Fußminuten vom Innenstadtkern entfernt. Die U-Bahnstation am 2 Minuten entfernten Königsworther Platz sorgt für eine gute Anbindung ans öffentliche Verkehrsnetz (Stadtbahnlinie 4 und 5, Erlebnisbuslinie 100 und 200). Das Objekt liegt in kurzer Fußweg- und Fahrraddistanz zu den mit gastronomischen Angeboten gut versorgten Szenestadtteilen Linden und Nordstadt. Alle Apartments sind komplett möbliert eingerichtet. Des Weiteren bietet das Objekt einen großzügigen, möblierten Gemeinschaftsraum zum gemeinsamen Verweilen an. Zusätzlich verfügt das Objekt über einen Fahrradraum sowie eine separate Waschküche mit Waschmaschinen und Trockner für unsere Mieter. Ein Concierge wird Ihnen persönlich vor Ort bei Rat und Tat zur Seite stehen.

Die möblierte Maisonettewohnung (Teilmöbelierung möglich) befindet sich im III. Obergeschoss / Dachgeschoss im Haus Brühlstraße 11 C. Das Badezimmer verfügt über eine ebenerdige Dusche. Die Wohnung ist mit einem Designvinylboden und einer schönen Einbauküche ausgestattet. Die All-in Miete umfasst die Nettokaltmiete sowie alle Betriebskosten inklusive Internet-Flatrate (Wlan) und Strom. Um unseren Mietern gegenüber wirtschaftlich verantwortungsvoll zu handeln, haben wir die Heizkostenvorauszahlungen der aktuellen Lage angepasst. Für die Aufnahme in die Genossenschaft ist mit dem Beitritt eine Servicepauschale von 85 EUR im Zusammenhang mit der Mitgliedsaufnahme zu entrichten.

Sonstiges:

HINWEIS ZUR BEWERBUNG:

Um Ihnen den bestmöglichen Service zu bieten, können Sie sich bei uns digital bewerben. Kopieren Sie den untenstehenden Link in die Adresszeile Ihres Browsers und folgen Sie der Anleitung.

<https://tenant.immomio.com/apply/ed111b66-2b93-4777-aadf-d47563ff21b4>

Bilder

Bild 2



Bild 3



Bild 4



Bild 5

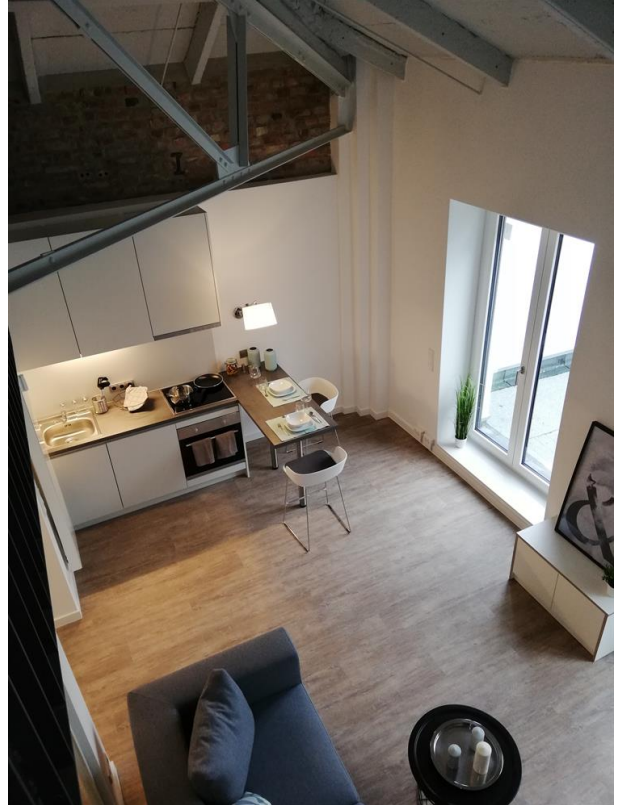


Bild 6



Bild 7

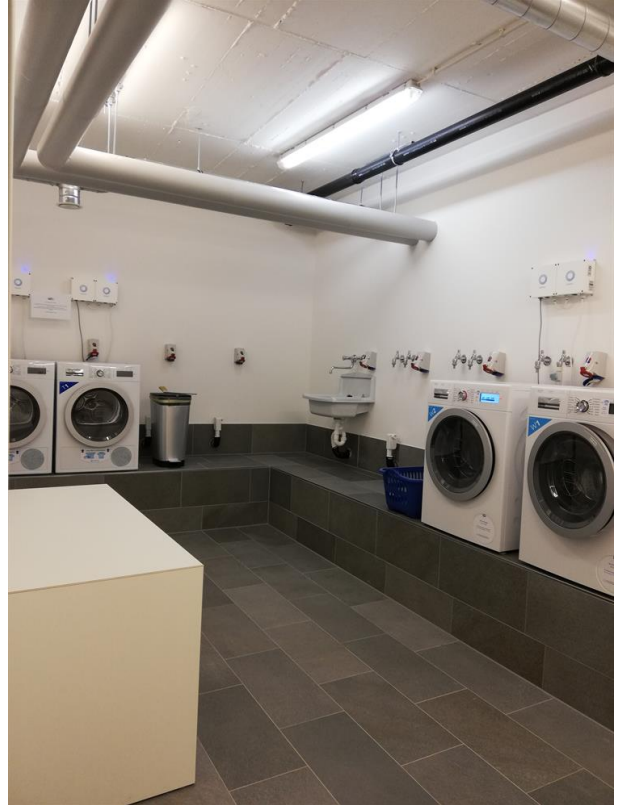


Bild 10

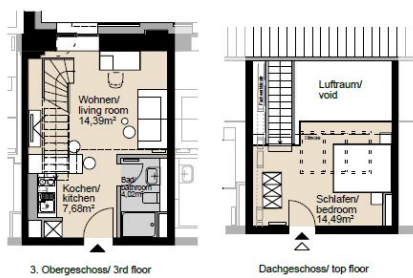

 ... ein Zuhause zum Wohlfühlen! Ein Wohnungsangebot der WGH-Herrenhausen eG

3.OG und DG / 2 Zimmer / ca. 40,58 m²
 3rd floor and top floor / 2 rooms / ap. 40,58 sqm

Wohnung/ apartment 303



 microliving
 for you & two



M 1:100



Das Angebot ist unverbindlich. Irrtum vorbehalten.