

## jung, modern und urban wohnen - WG geeignet! WGH-Herrenhausen eG



---

<b>Objektref.:</b> 1.209.109	<b>Objektref.:</b> 1.209.109	<b>Straße:</b>	Brühlstraße 11 A-F
<b>Ort:</b>	30169 Hannover	<b>Stadtteil:</b>	Calenberger Neustadt
<b>Lage:</b>	I. OG WE 109	<b>Verfügbar ab:</b>	01.09.2026
<b>Wohnfläche:</b>	51,53 m <sup>2</sup>	<b>Anzahl Zimmer:</b>	3,0
<b>Baujahr:</b>	2020	<b>Befuerung:</b>	Fernwärme
<b>Kontaktperson:</b>	Laura Walther	<b>Kaltmiete:</b>	720,00 €
<b>Nebenkosten:</b>	252,50 €	<b>Heizkosten:</b>	67,00 €
<b>Genossenschaftsanteil:</b>	3.300,00 €		

\* Wenn Heizkosten hier nicht ausgewiesen sind, müssen diese an den Energieversorger gezahlt werden.

## Energieausweis

---

<b>Ausweisart:</b>	BEDARF	<b>Ausstelldatum:</b>	2020-02-21
<b>erstellt:</b>	2014	<b>Baujahr Heizung:</b>	2020
<b>Wertklasse:</b>	B	<b>Primärer Energieträger:</b>	Fernwärme
<b>Endenergiebedarf:</b>	70.0 kWh/m <sup>2</sup> /a		

## Objektbeschreibung:

---

Objektreferenz: 1.209.109

Wohnen bei der WGH-Herrenhausen eG im neuen Wohnquartier Brühlstraße 11 A-F. Das Objekt Brühlstraße 11 A-F liegt 300 m und damit keine 5 Fußminuten vom Conti-Campus, sowie ca. 10 Fußminuten vom Innenstadtkern entfernt. Die U-Bahnstation am 2 Minuten entfernten Königsworther Platz sorgt für eine gute Anbindung ans öffentliche Verkehrsnetz (Stadtbahnlinie 4 und 5, Erlebnisbuslinie 100 und 200). Das Objekt liegt in kurzer Fußweg- und Fahrraddistanz zu den mit gastronomischen Angeboten gut versorgten Szenestadtteilen Linden und Nordstadt. WG-geeignet!

Die möblierte 3-Zimmerwohnung befindet sich im I. Obergeschoss im Haus Brühlstraße 11 C. Das Badezimmer verfügt über eine ebenerdige Dusche. Die Wohnung ist mit einem Designvinylboden und einer schönen Einbauküche mit vierfach Kochfeld und Waschmaschine ausgestattet. Die All-in Miete umfasst die Nettokaltmiete sowie alle Betriebskosten inklusive Internet-Flatrate (Wlan) und Strom.

Das Objekt bietet einen großzügigen, möblierten Gemeinschaftsraum zum gemeinsamen Verweilen an. Zusätzlich verfügt das Objekt über einen Fahrradraum sowie eine separate Waschküche mit Waschmaschinen und Trockner für unsere Mieter.

Für die Aufnahme in die Genossenschaft ist mit dem Beitritt eine Servicepauschale von 85 EUR im Zusammenhang mit der Mitgliedsaufnahme zu entrichten.

## Sonstiges:

---

### HINWEIS ZUR BEWERBUNG:

Um Ihnen den bestmöglichen Service zu bieten, können Sie sich bei uns digital bewerben. Kopieren Sie den untenstehenden Link in die Adresszeile Ihres Browsers und folgen Sie der Anleitung.

<https://tenant.immomio.com/apply/76b02dc1-7255-4c54-bbdc-0b34c716e443>

## Bilder

---

Bild 2



Bild 3



Bild 4



Bild 5



Bild 6



Bild 7

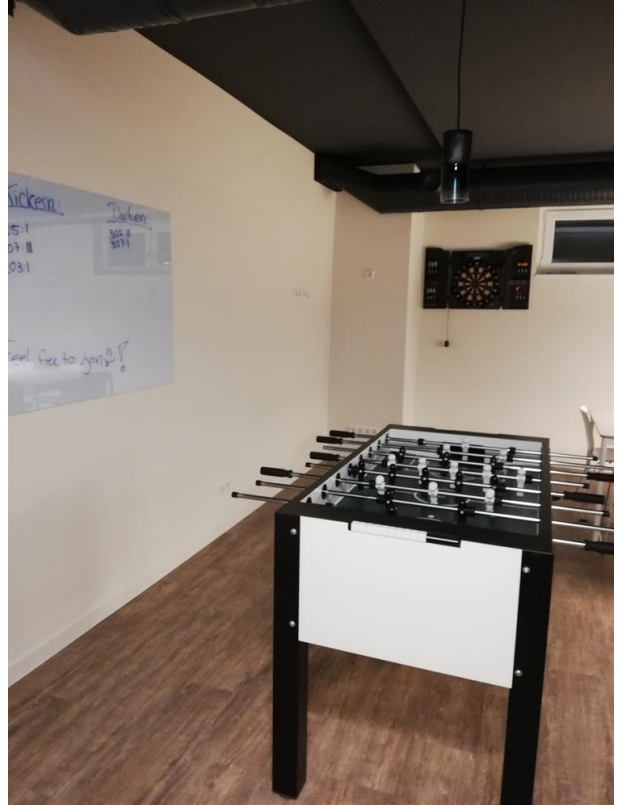


Bild 8

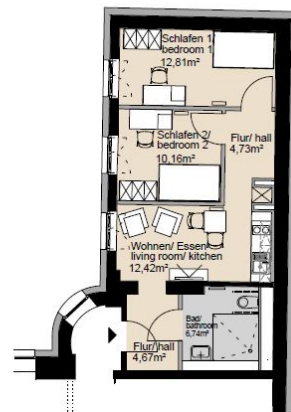


Bild 10

1.OG / 2 Zimmer / ca. 51,53 m<sup>2</sup>  
 1st floor / 2 rooms / ap. 51.53 sqm  
**Wohnung/ apartment 109**



Rollstuhlgerecht  
 wheelchair accessible



M 1:100 1m 5m

Das Angebot ist unverbindlich. Irrtum vorbehalten.